

# FreeStyle® Comfort®

## La solución perfecta

CAIRE®  
O<sub>2</sub> is what we do.

### Principales características y beneficios



#### Comodidad óptima

Permita a sus pacientes experimentar la comodidad del diseño de silueta curva en contacto con el cuerpo. El concentrador de oxígeno portátil FreeStyle Comfort es ligero y compacto.



#### Entrega inteligente de O<sub>2</sub>

Características clínicas únicas, que incluyen nuestras tecnologías autoSAT®, UltraSense®, autoDOSE y myCAIRE™, para garantizar que sus pacientes obtengan el oxígeno que necesitan, cuando lo necesitan.



#### Saturación adecuada de O<sub>2</sub>

Con 5 configuraciones y hasta 1050 ml de oxígeno por minuto, FreeStyle Comfort satisface una amplia gama de necesidades del paciente. La unidad proporciona hasta un 95 % de oxígeno puro para garantizar una saturación adecuada.



#### Calidad probada

Las características de diseño robusto, incluida la tecnología de tamices y los componentes críticos, permiten un mantenimiento mínimo y una larga vida útil del producto. CAIRE ofrece una de las mejores garantías disponibles en el mercado, con una garantía de 3 años que cubre tanto el dispositivo como los tamices.

### Especificaciones

#### VELOCIDADES DE FLUJO

Dosis de pulso 1-5  
Configuraciones de salida de O<sub>2</sub> disponibles:  
Configuración 1 - 210 ml/min  
Configuración 2 - 420 ml/min  
Configuración 3 - 630 ml/min  
Configuración 4 - 840 ml/min  
Configuración 5 - 1050 ml/min

#### DIMENSIONES

10,0 x 7,3 x 3,1 pulgadas  
(25,4 x 18,5 x 7,9 cm)  
Batería de 8 celdas  
  
11,0 x 7,3 x 3,1 pulgadas  
(27,9 x 18,5 x 7,9 cm)  
Batería de 16 celdas

#### PESO

2,3 kg (5 libras)  
Batería de 8 celdas  
  
2,7 kg (6 libras)  
Batería de 16 celdas

#### NIVEL SONORO

39,9 dB (A) en la Configuración 2

#### SENSIBILIDAD DE ACTIVACIÓN

>-0,10 cm/H<sub>2</sub>O  
(ajustable)

#### DURACIÓN DE LA BATERÍA

Batería de 8 celdas: hasta 8 horas  
  
Batería de 16 celdas: hasta 16 horas

#### ENERGÍA

Corriente CA: 100-240 V CA, 50-60 Hz  
Corriente CC: 11-18 V CC (10 amperios máx.)  
Batería: Iones de litio

#### GARANTÍA

3 años  
(lechos de tamiz incluidos)  
  
1 año en batería y fuentes de alimentación



# FreeStyle® Comfort®

La puerta a una vida más activa y agradable

**BOLSO DE TRANSPORTE**  
(Para llevar solamente el dispositivo FreeStyle Comfort)

**Número de artículo**  
MI396-1



**CARGADOR DE BATERÍA DE ESCRITORIO**  
(Batería no incluida)

**Número de artículo**  
BT036-1  
(Enchufe tipo B)\*



BT036-2  
(Enchufe tipo E)\*\*



**BOLSA PARA LLEVAR TODOS LOS ACCESORIOS**  
(Puede llevar la unidad y los accesorios)

**Número de artículo**  
MI372-2

**Correa de repuesto**  
**Número de artículo**  
MI397-1



**BATERÍA**

**8 celdas** Número de artículo  
BT034-1S



**16 celdas** Número de artículo  
BT035-1S



**CABLE DE ALIMENTACIÓN PARA VEHÍCULOS**  
(Salida de 12 V CC)

**Número de artículo**  
CD041-1



**CABLE DE ALIMENTACIÓN AU**

**Número de artículo**  
21347183



**FUENTE DE ALIMENTACIÓN (120 W 15 V)**  
(Se adapta a todos los tipos de enchufes)

**Número de artículo**  
PW036-1



**MOCHILA**

**Número de artículo**  
MI459-1



**ADAPTADOR DE VIAJE**

**Número de artículo**  
5591-SEQ



**FUENTE DE ALIMENTACIÓN CON CABLE DE ENTRADA DE CA**

**Número de artículo**

PW036-1S  
(Enchufe tipo A)\*

PW036-2S  
(Enchufe tipo C)\*



**CABLE DE ENTRADA CA**

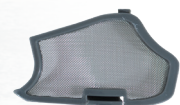
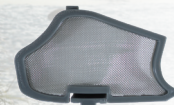
**Número de artículo**  
4997-SEQ (Enchufe tipo A)\*  
4998-SEQ (Enchufe tipo C)\*



**FILTROS DE PARTÍCULAS GRUESAS**

**Filtro derecho**  
**Número de artículo**  
FI226-1

**Filtro izquierdo**  
**Número de artículo**  
FI227-1



\* Visite <https://www.iec.ch/world-plugs> para obtener detalles sobre los tipos de enchufes.

\*\* Adquiera 5591-SEQ junto con este dispositivo para adaptar correctamente el enchufe para enchufes IEC tipo I.

Obtenga más información sobre FreeStyle Comfort y sus accesorios en

[CAIREinc.com](http://CAIREinc.com)

CONSULTE LA DECLARACIÓN DE GARANTÍA DEL PRODUCTO PARA OBTENER TODA LA INFORMACIÓN.

Consulte las instrucciones de uso del producto correspondiente para obtener información acerca de las indicaciones, contraindicaciones, advertencias, precauciones e información detallada de seguridad del producto.